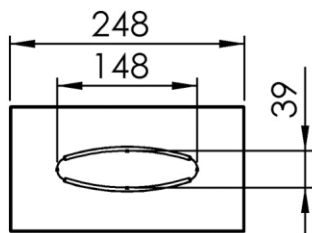
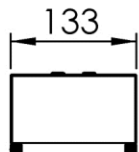
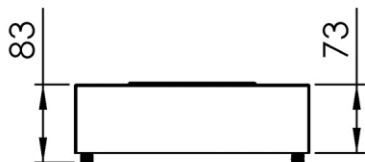


- GB** Tissue box to stand or wall mounted - Finish Chrome
- FR** Boîte à mouchoirs à poser ou à fixer - Finition Chrome
- DE** Tücherbox Standmodell oder zur Wandmontage - Endfertigung Chrom
- ES** Caja de pañuelos suelta o fija - Acabados Cromo
- RU** Диспенсер бумажных салфеток, настольный или подвесной - Конечная обработка Хром
- NL** Tissuebox vrijstaand of wandbevestiging - Uitvoering Chrom



Dimensions (Width x Depth x Height)

Dimensions (Largeur x Profondeur x Hauteur)

Abmessungen (Breite x Tiefe x Höhe)

Dimensiones (Anchura x Profundidad x Altura)

Размеры (Ширина x Глубина x Высота)

Afmetingen (Breedte x Diepte x Hoogte)

248 x 133 x 83 mm

9.76 x 5.24 x 3.27 inches

0.98kg

GB Features

Monobloc box, soldered and polished
Non-slip pads

FR Caractéristiques

Boîte monobloc soudée et polie
Patins anti-dérapants

DE Beschreibung

In einem Stück verschweisste Box
Rutschfeste Standfüsse

ES Características

Caja monobloc soldada y pulida
Patines antideslizantes

RU Характеристики

Цельный аксессуар, спаянный и отшлифованный
Ножки не скользят

NL Kenmerken

Monoblok behuizing gelast en gepolijst
anti-slip voetjes

Materials

Solid brass

Matériaux

Laiton massif

Material

Massives Messing

Materiales

Latón macizo

Материал

Цельная латунь

Materiaal

Massief messing