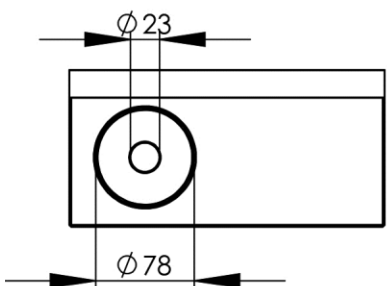
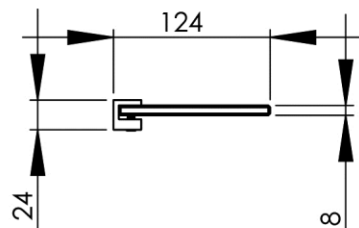
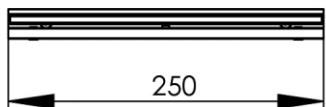


- GB** Shelf for soap - Finish White & Matt black  
**FR** **Tablette porte-savon - Finition Blanc & Noir mat**  
**DE** Seifenablage - Endfertigung Weiss & Mattschwarz  
**ES** **Repisa jabonera - Acabados Blanco & Negro mate**  
**RU** Полочка для мыла - Конечная обработка Белый & Матовый черный  
**NL** **Zeephouder metaal/corlian - Uitvoering Wit & Zwart mat**



Dimensions (Width x Depth x Height)

Dimensions (Largeur x Profondeur x Hauteur)

Abmessungen (Breite x Tiefe x Höhe)

Dimensiones (Anchura x Profundidad x Altura)

Размеры (Ширина x Глубина x Высота)

Afmetingen (Breedte x Diepte x Hoogte)

250 x 124 x 24 mm

9.84 x 4.88 x 0.94 inches

0.7427kg

#### **GB** Features

Monobloc accessory  
 2 fixing points per support plate  
 Direct fixing on the wall (no interface between the wall and the accessory)  
 No visible screw  
 Screws and wallplugs included

#### **FR** Caractéristiques

Accessoire monobloc  
 2 points de fixation par platine  
 Fixation directe de l'accessoire dans le mur (pas d'interface entre le mur et l'accessoire)  
 Pas de vis apparentes  
 Visserie et chevilles fournies

#### **DE** Beschreibung

Accessoire in einem Stück  
 2 Befestigungspunkte pro Platine  
 Direkte Befestigung des Accessoires an der Wand (ohne Teil zwischen Wand und Zubehör)  
 Verdeckte Schrauben  
 Rostfreie Schrauben und Dübel migeliefert

#### **ES** Características

Accesorio monobloc  
 2 puntos de anclaje por platina  
 Fijación directa del accesorio en la pared (ningún interfaz entre la pared y el accesorio)  
 Tornillos tapados  
 Tornillos y tacos incluidos

#### **RU** Характеристики

Цельный аксессуар  
 Две точки фиксации на каждую опорную пластину  
 Плотная фиксация к стене (нет зазора между аксессуаром и стеной)  
 Скрытое крепление  
 Крепёжные детали прилагаются

#### **NL** Kenmerken

Monoblok accessoire  
 2 bevestigingspunten per achterplaat  
 Geen zichtbare schroeven  
 Directe bevestiging van de accessoire aan de muur ( geen puntschroefje )  
 Schroeven en pluggen meegeleverd

#### Materials

Shelf made of Solid Surface  
 Bracket made of aluminium with epoxy treatment  
 Stainless steel screws

#### Matériaux

Tablette en Solid Surface  
 Pince en aluminium traité époxy  
 Visserie inox

#### Material

Ablage aus Solid Surface  
 Befestigung aus Aluminium mit Epoxidbeschichtung  
 Schrauben aus Edelstahl

#### Materiales

Repisa de Solid Surface  
 Soporte de aluminium tratado con epoxi  
 Tornillos de acero inoxidable

#### Материал

Полочка - искусственный камень  
 Зажимы алюминий, покрытый эпоксидом  
 Крепёжные детали - нержавеющая сталь

#### Materiala

Planchet van Solid Surface  
 Klemmen van aluminium epoxy  
 RVS schroeven