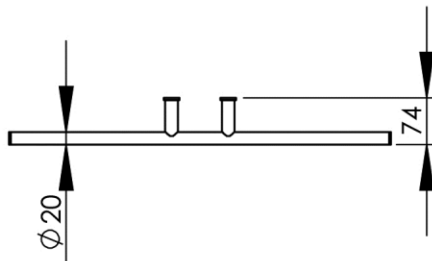
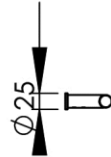
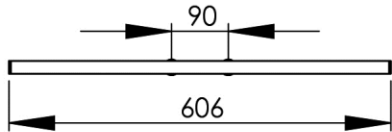


- GB** Double towel holder 60cm - Finish Supreme Gold
- FR** Porte-serviettes double 1 branche 60cm - Finition Supreme Gold
- DE** Doppelter Handtuchhalter 60cm - Endfertigung Supreme Gold
- ES** Toallero doble 60cm - Acabados Supreme Gold
- RU** Полотенцедержатель двойной 60см - Конечная обработка Супрем Голд
- NL** Handdoekhouder 1 stang voor 2 handdoeken 60cm - Uitvoering Supreme Goud



Dimensions (Width x Depth x Height)

Dimensions (Largeur x Profondeur x Hauteur)

Abmessungen (Breite x Tiefe x Höhe)

Dimensiones (Anchura x Profundidad x Altura)

Размеры (Ширина x Глубина x Высота)

Afmetingen (Breedte x Diepte x Hoogte)

605 x 74 x 25 mm

23.82 x 2.91 x 0.98 inches

0.2528kg

gb Features

Monobloc accessory
2 fixing points
Direct fixing on the wall (no interface between the wall and the accessory)
2 grub screws (theft protection)
No visible screw
Screws and wallplugs included

fr Caractéristiques

Accessoire monobloc
2 points de fixation
Fixation directe de l'accessoire dans le mur (pas d'interface entre le mur et l'accessoire)
Double BTR de sécurité (antivol)
Pas de vis apparentes
Visserie et chevilles fournies

de Beschreibung

Accessoire in einem Stück
2 Befestigungspunkten
Direkte Befestigung des Accessoires an der Wand (ohne Teil zwischen Wand und Zubehör)
Verschraubung durch 2 Madenschrauben (Diebstahlschutz)
Verdeckte Schrauben
Rostfreie Schrauben und Dübel migeliefert

es Características

Accesorio monobloc
2 puntos de anclaje
Fijación directa del accesorio en la pared (ninguna interfaz entre la pared y el accesorio)
Tornillos tapados
Tornillos y tacos incluidos

ru Характеристики

Цельный аксессуар
Две точки фиксации
Плотная фиксация к стене (нет зазора между аксессуаром и стеной)
Двойной крепежный болт (защита от кражи)
Скрытое крепление
Крепёжные детали прилагаются

NL Kenmerken

Monoblok accessoire
2 bevestigingspunten per achterplaat
Geen zichtbare schroeven
Directe bevestiging van de accessoire aan de muur (geen puntschroefje)
Anti vol
schroeven en pluggen meegeleverd

Materials

Metal with epoxy treatment
Support plate non-oxidizing
Stainless steel screws

Matériaux

Métal traité époxy
Platine non oxydable
Visserie inox

Material

Metall mit Epoxidbeschichtung
Platine nicht oxidierend
Schrauben aus Edelstahl

Materiales

Metal tratado con epoxy
Platina non oxidable
Tornillos de acero inoxidable

Материал

Металл с эпоксидным покрытием
Нержавеющая опорная пластина
Крепёжные детали - нержавеющая сталь

Materiaal

Metal met epoxy coating
Roestvrij plaatje
RVS schroeven