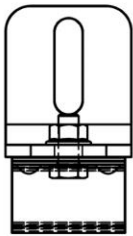
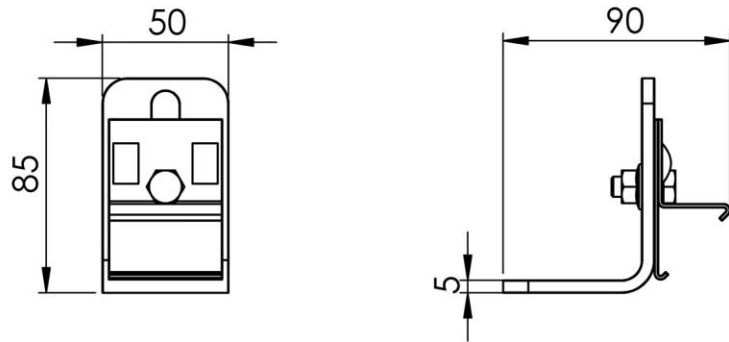


- GB** Angle bracket for profile - Finish Galvanized steel
FR Etrier de montage simple - Finition Acier galvanisé
DE Montagebügel einfach - Endfertigung Stahl verzinkt
ES Soporte de montaje simple - Acabados Acero galvanizado
RU Скоба для сборки простая - Конечная обработка Гальванизированная сталь
NL Montage koppelstuk enkel - Uitvoering Gegalvaniseerd ijzer



Dimensions (Width x Depth x Height)

Dimensions (Largeur x Profondeur x Hauteur)

Abmessungen (Breite x Tiefe x Höhe)

Dimensiones (Anchura x Profundidad x Altura)

Размеры (Ширина x Глубина x Высота)

Afmetingen (Breedte x Diepte x Hoogte)

50 x 90 x 85 mm

1.97 x 3.54 x 3.35 inches

0.29kg

GB Features

Fitting connection to assemble tubes with separation.
 Pre-assembled unit
 Screws and plugs included

FR Caractéristiques

Fixation des tubes métallique à la cloison.
 Unité pré-montée
 Tire-fonds et chevilles fournis

DE Beschreibung

Zur Montage der Metallstange an der Trennwand.
 Vormontierte Einheit
 Rostfreie Schrauben und Dübel migeliefert

ES Características

Fijación de los tubos metálicos a la pared.
 Unidad premontada
 tornillos y tacos suministrados

RU Характеристики

Крепление двух металлических втулок к перегородке
 Блок смонтирован
 Винты и болты прилагаются

NL Kenmerken

Bevestiging van de metalen buizen aan de wand
 Voorgemonteerde unit
 Bevestigingsmateriaal meegeleverd

Materials

Made of galvanized steel
 Stainless steel lag bolts

Matériaux

Acier galvanisé
 Tire-fonds inox

Material

Laminierter Stahl
 Schrauben aus Edelstahl

Materiales

Acero galvanizado
 Tornillos de inoxidable

Материал

Гальванизированная сталь
 Шурупы - нержавеющей сталь

Materiala

Gegalvaniseerd metaal
 Lade rvs